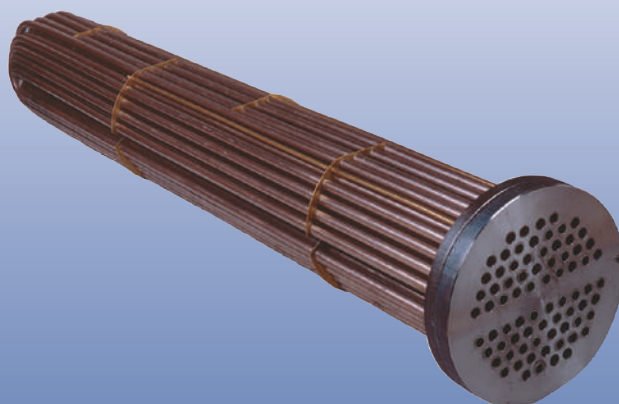
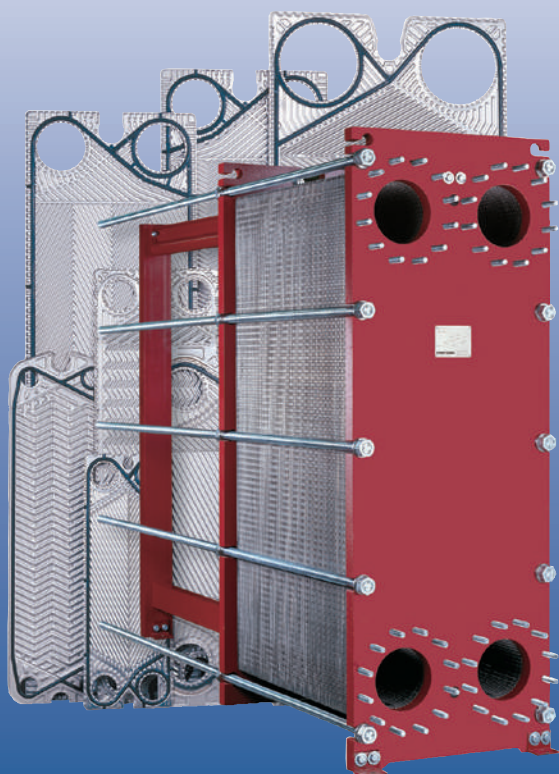


ARMSTRONG



板框式、壳管式和罐式换热器管束

文档编号:	112.09
发布日期:	2009年12月24日
替代文档:	112.09
发布日期:	2008年11月17日

艾蒙斯特朗热传递产品系列旨在为商业和工业用户提供一系列成熟的换热器解决方案。
艾蒙斯特朗热传递产品系列包括：

板框式换热器

- 单层或双层板
- 不锈钢或钛合金
- 单通道或多通道
- 钎焊板设计*

壳管式换热器

- 标准或定制配置
- 适用于水或蒸汽应用
- 单层或双层管

罐式加热器管束

- 适用于水或蒸汽应用
- 单层或双层管

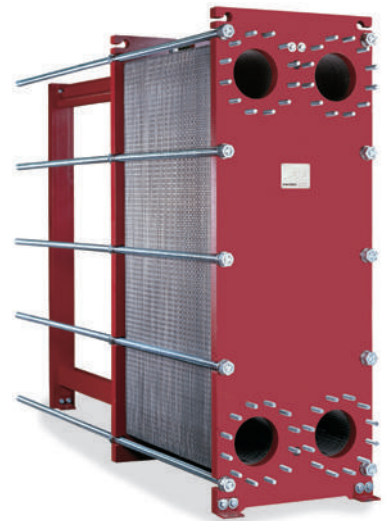
艾蒙斯特朗多功能换热器针对必须快速加热或冷却流体的广泛商业和工业应用，提供了可靠、高效的性能。产品具有跨行业兼容性，提供多种材料和工作压力选择，可满足最苛刻的要求。艾蒙斯特朗标准设计符合ASME锅炉规范第八节第1组的要求。

板框式换热器

艾蒙斯特朗板框式换热器由一些特制波纹金属板组成；这些金属板组装在一个框架内，用螺栓固定在两块压板（一块固定，一块可调）之间在液体流道中形成湍流，从而实现超高的热传递系数，以紧凑的设计提供卓越的热传递效果。艾蒙斯特朗板框式换热器通常采用不锈钢板。也可选用钛合金板。

艾蒙斯特朗板式换热器已针对水-水热传递进行了优化，可提高暖通空调应用能效。

产品采用100psi、150psi和300psi（690kPa、1034kPa和2068kPa）设计，还可适应高达400psi(2757kPa)的高工作压力应用要求。

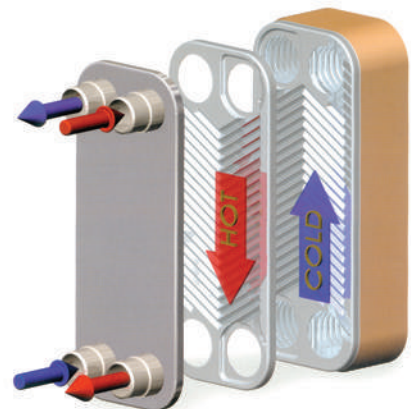


尺寸

模型	尺寸 FT(m)	最大散热板 数量	喷嘴直径 英寸(mm)	流量 gpm(L/s)
s7	0.7(6.5)	100	1.00(25)	60(3.5)
⇕	⇕	⇕	⇕	⇕
s229	21(221.0)	600	14.00(350)	1055(630)

ABX钎焊板式换热器*

艾蒙斯特朗提供用于制冷、水力加热和工艺温度控制应用的钎焊板式换热器。换热板和接头由316不锈钢制成，可提供更好的耐腐蚀性。标准设计包括铜钎焊板，也可选用镍钎焊板。



*请联系当地艾蒙斯特朗授权代表，核实有关钎焊板设计的注册号的管辖要求。

热传递产品

壳管式换热器



W型、WS型、WR型和U型管

艾蒙特朗U型管换热器设计经久耐用，标配可拆卸管束。U型管设计消除了热膨胀和收缩影响，因而具有较长的使用寿命。这类换热器采用碳钢部件、0.75"(19mm)铜管和坚固的铸铁头。还可针对特定应用，提供不同材料部件选择。

WX型、WSX型、WRX型双层管和U型管

双层管(管中管设计)换热器专为严禁系统内部流体混合的应用(例如饮用水加热器)而设计。在发生泄漏的情况下，这类产品可让液体排入大气。WX系列换热器由与W系列同等质量的部件组成，管束适配现有W系列换热器外壳。

产品特点

- 碳钢外壳、管板和挡板
- 重型U形铜管
- 2和4通道结构
- 按照ASME锅炉规范第VIII条第1组规定建造
- 4"至30"(102mm至762mm)直径，长度不等
- WS型-管内水，壳内蒸汽
- WR型-管内蒸汽，壳内流体
- W型-管内和壳内皆流体

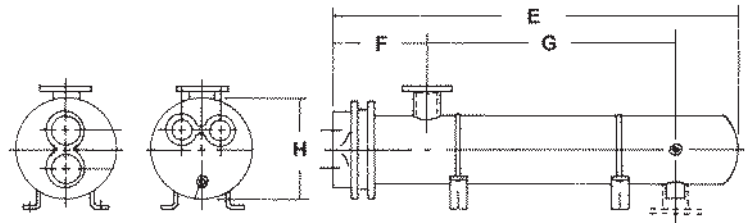
可选选项

- 碳钢、黄铜、不锈钢或90/10铜-镍合金管
- 法兰式接头，压力等级150psi(1034kPa)
- 青铜或不锈钢封头
- 316不锈钢外壳
- 黄铜和316不锈钢管板
- 黄铜和316不锈钢挡板
- 双管板双层管
- 300psi和400psi (2068kPa和2758kPa) 高压设计
- 定制尺寸和结构
- 碳钢鞍座

尺寸-英寸(mm)

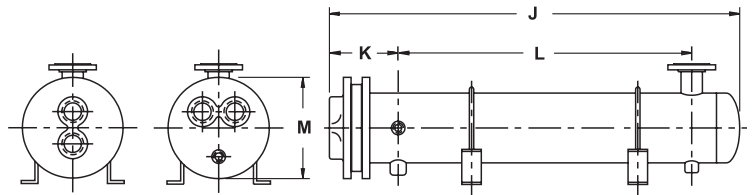
WS型-标准设计

e	f	g	h
28.00(711)	7.00(178)	16.00(406)	7.25(184)
⇕	⇕	⇕	⇕
205.00(5207)	49.00(1245)	144.00(3668)	34.50(876)



WS型-加长外壳设计

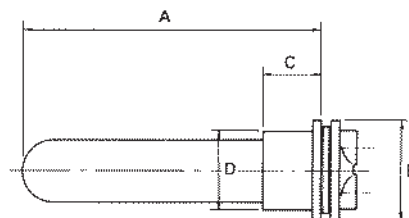
j	k	l	m
35.50(902)	7.00(178)	16.00(406)	7.25(184)
⇕	⇕	⇕	⇕
226.00(5740)	49.00(1245)	144.00(3668)	34.50(876)



注：所有尺寸均为近似值。

罐式加热器

此类产品用于对储罐内的水进行浸入式加热，配有0.75"(19mm)铜管、黄铜管支架以及碳钢管板和罐套圈。可选择单层或双层、铜或90/10铜镍合金材质管。管板同样提供黄铜或不锈钢材质选择。



尺寸-英寸(mm)

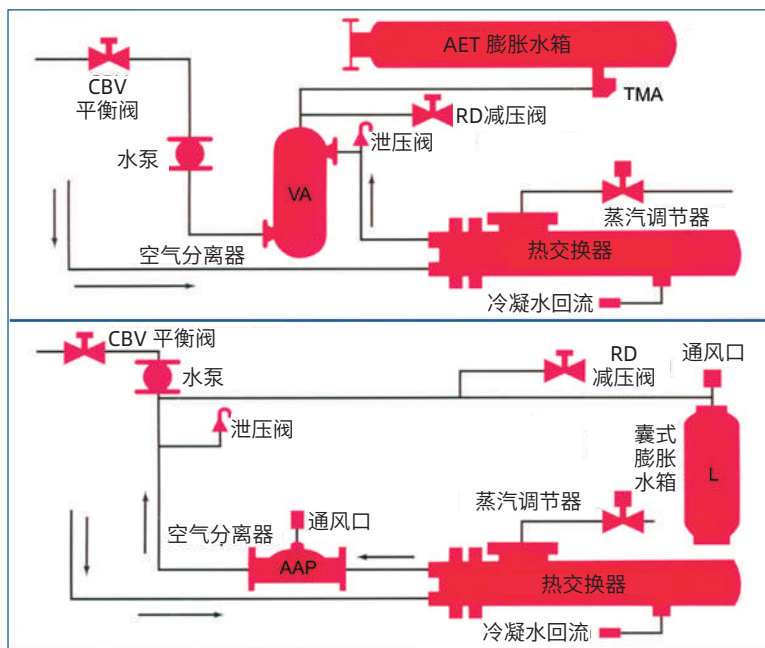
a	b	c	d
12.00 (305)	6.00-6.50 (152-165)	4.50-6.50 (114-165)	7.25 (184)
⇕	⇕	⇕	⇕
162.00 (4115)	14.00-16.50 (356-419)	20.00-22.00 (508-559)	24.00 (610)

常见加热回路

艾蒙斯特朗WS和W系列换热器为管壳式，用于瞬时加热或冷却对水或其他液体。

WS系列换热器的热门应用是用蒸汽加热水，发挥热热的辐射散热作用。艾蒙斯特朗W型换热器用于加热或冷却各种液体，应用范围从游泳池一直延伸到工业流程应用。这类产品的结构构造取决于壳体和管道内所用的流体。

以上两种类型换热器均提供2通道或4通道结构选择，U型管滚轮膨胀到一个固定管板中。这种设计可抵消温度变化引起的膨胀和收缩效应。此类产品可连接任意蒸汽锅炉或系统，但锅炉容量必须足以应付换热器带来的负荷。此外，还必须提供一些控制换热器输入流量的方法，并根据制造商说明安装。



北京-中国

北京市朝阳区东三环北路2号
南银大厦1612室
中国 100027

上海-中国

上海市虹口区四川北路888号903室
中国 200085
+86 21 5237 0909

上海-中国

上海市奉贤区吴塘路368号
中国 201400

